

Sustavi terasa i zaštite od pogleda Twinson

deceuninck



Život na otvorenom

TWINSON
by deceuninck

www.deceuninck.hr



*Vaša terasa je dio
vašeg doma*

Svjesni smo svoje odgovornosti...

Terasa treba izgledati prirodno, harmonično se uklapati u ukupnu sliku i pružati osjećaj ugone i topline. Upravo terasa može vrt učiniti savršenim utočištem i omiljenim mjestom na kojem provodimo lijepe trenutke.

Bezvremenska ljepota

Samo lijepe stvari mogu širiti ugodnu atmosferu. Naše podne obloge od patentiranog kompozitnog materijala Twinson, nastalog spojem drva i plastike, ne samo da lijepo izgledaju, već potječu iz obnovljivih izvora te su ekološki prihvatljive i vrlo kvalitetne.

Dugovječnost

Podne obloge za terase od Twinsona proizvode se isključivo u Europi – uz dugogodišnje jamstvo do 25 godina. Twinson nudi mogućnost stopostotnog recikliranja. Kao jedan od vodećih ponuđača u Europi postavljamo standarde kvalitete i očuvanja okoliša.

PEFC – prirodan, ekološki, održiv

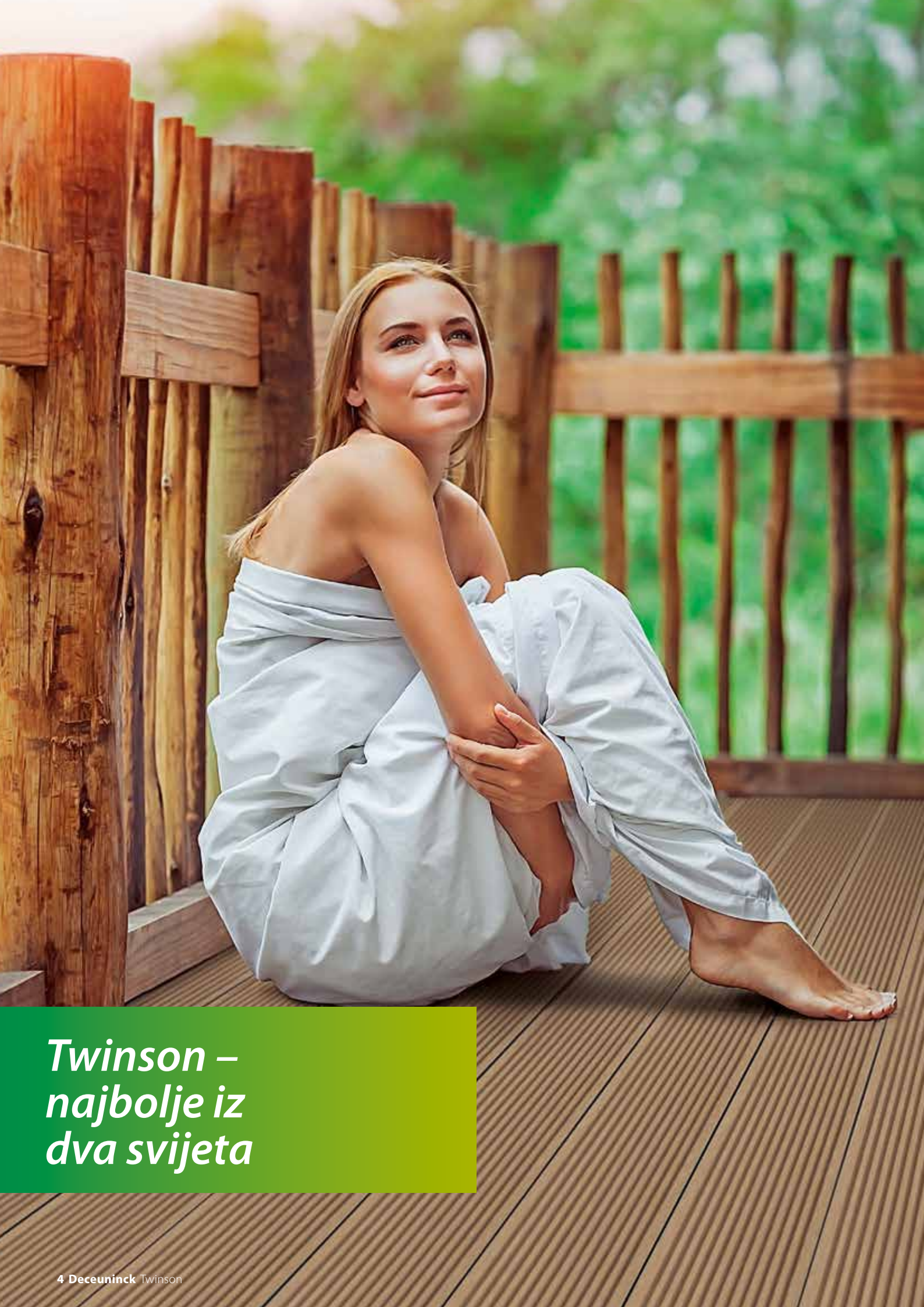
Drvo koje primjenjujemo u programu Twinson potječe iz šuma s PEFC certifikatom. Radi se o globalnom, transparentnom i neovisnom sustavu certificiranja čija je zadaća osigurati održivo gospodarenje šumama.



Sadržaj

Kompozitni materijal Twinson05
Sustav terase Terrace Massive07
Sustav terase Terrace Massive Pro09
Sustav terase Terrace.11
Postavljanje13
Pribor14
Savjeti za održavanje i čišćenje17
Sustav zaštite od pogleda.19





*Twinson –
najbolje iz
dva svijeta*

Twinson – savršen spoj tehnologije i prirode

Twinson je inovativni materijal koji objedinjuje prednosti drva i plastike. S jedne strane pruža prirodan i topao izgled drva, a s druge strane nudi otpornost i dugovječnost plastike.

Jedinstveni materijal

Podne obloge za terase ne nude samo izvanrednu kvalitetu već i impresioniraju ekološkom prihvatljivošću, osobito zato što se mogu 100 % reciklirati. Osim toga posjeduju eko-jezgru čiji se udio plastike u cijelosti sastoji od recikliranog PVC-a. U tu se svrhu stari PVC prozori grubo usitnjavaju, odvajaju, čiste, pripremaju i regranuliraju u našim postrojenjima za recikliranje. K tomu, kratke rute unutar Europe rezultiraju smanjenjem emisija CO₂.

Materijal Twinson se ne lomi, ne trune i otporan je na UV zračenje i insekte. Fina površina ostaje godinama očuvana usprkos vremenskim utjecajima, nije potrebno zamorno i skupo bojenje i premazivanje uljem, a troškovi održavanja izuzetno su niski. Podne obloge za terase od Twinsona savršena su podloga za dječju igru. To je potvrdio neovisni Laboratorij za razvoj i ispitivanje drvne tehnologije (Entwicklungs- und Prüflabor Holztechnologie), prema kojem naš materijal ispunjava standard EN 71-3, što znači da ne ispušta štetne tvari i da je nedvojbeno prikladan za izradu dječjih igračaka.

Prirodan izgled i visok stupanj sigurnosti i komfora osigurava površina otporna na proklizavanje i kada je mokra. Podne obloge Twinson raspoložive su u tri proizvodne varijante s različitim površinama i izborom od šest prirodnih boja.



TWINSON
by deceuninck

Objedinjuje sve prednosti drva i PVC-a

- Prirodan izgled
- Ne lomi se
- Otporan na insekte
- Jednostavan za održavanje – nije potrebno bojenje
- Vrlo otporan na proklizavanje, čak i kada je površina mokra
- Dugovječan – do 25 godina jamstva
- Ekološki (mogućnost stopostotnog recikliranja)
- Ne sadržava kositar, kadmij, olovo
- PEFC certifikat
- Prikladan za izradu dječjih igračaka
- Mali statički naboj
- 100% reciklirani PVC





*Oblikovanje bez
granica*

Terrace Massive

Terrace Massive su prave podne obloge za vas ako tražite proizvod primjeren za postavljanje oko bazena, gredica, izradu vrtnih staza ili pak oblaganje upečatljivih terasa, koji je ujedno otporan, dugovječan te jednostavan za održavanje i oblikovanje poput drva.

Idealan za nepravilne oblike

Sustav Terrace Massive nudi najviši stupanj fleksibilnosti. Masivne obloge ne sadrže šuplje komore te se mogu lako i precizno rezati poput punog drveta.

Pravilan dizajn, zaigrani geometrijski oblici i zaobljeni rubovi – sve je izrađeno po mjeri i može se jednostavno realizirati. Pri tome smo razvili posebnu rotirajuću kopču koja omogućuje postavljanje obloga onda kada nije prisutan pravi kut. I ono najbolje – obloge se mogu postaviti s obje strane – jedna je strana fino izbrazdana, a druga ima glatku strukturu.



NOVO:
eko jezgra
od 100 %
recikliranog
PVC-a!

gore: uobičajena podna obloga s obojenom jezgrom
dolje: podna obloga s eko-jezgrom

509



Flusstein siva

510



Schiefer siva

502



Süßholz crna

522



Walnuss smeđa

503



Haselnuss smeđa

504



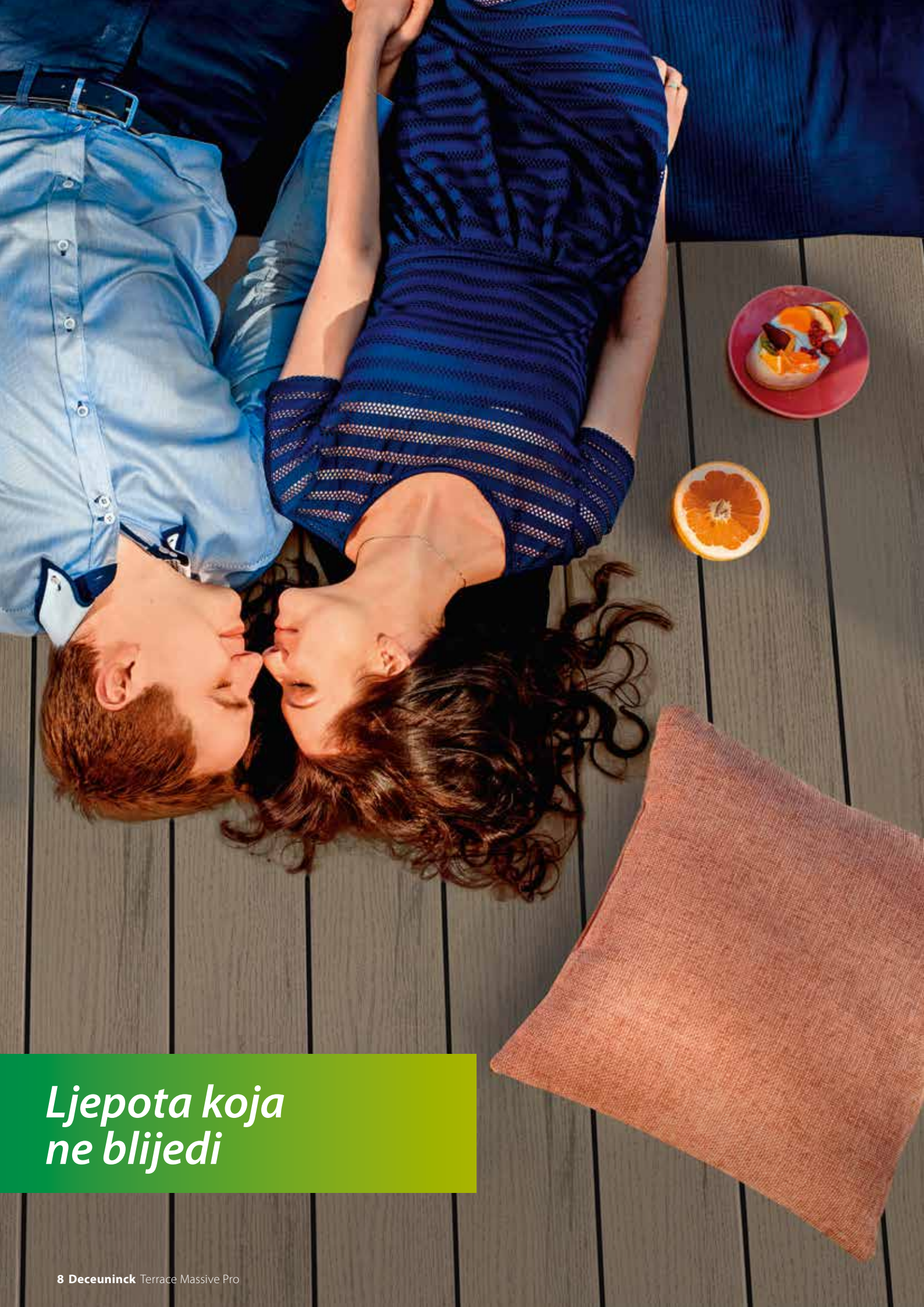
Baumrinden smeđa

Boja podnih obloga za terase stabilizira se nakon prirodnog procesa izlaganja vremenskim utjecajima (pogledajte veće polje). Dodatne napomene pročitajte na stranici 16.

Kompaktne podne obloge

- Površina prirodnog izgleda s teksturom drva
- Dvije varijante površine: fino izbrazdana i glatko strukturirana
- Širina 140 mm (korisna širina 144,5 mm), visina 20 mm
- Širina razmaka između obloga samo 4,5 mm
- Mala ukupna visina ugradnje (od 36 mm)
- Nije nužno potreban završni profil kod obojenih podnih obloga
- Praktički bez toplinskog istezanja / kod okomitih fuga i razmaka od ruba treba biti 5 mm razmaka
- Vrlo otporne na proklizavanje (R 12)
- Otpornost na radijacijski izvor topline klase Bfl s1 (=B1)
- Otpornost na užarene čestice u zraku i toplinsko zračenje $B_{\text{roof}}(t1)$
- Mogućnost velikog površinskog opterećenja do 1.400 kg/m^2





*Ljepota koja
ne blijedi*

Terrace Massive Pro

Ako za vašu (polu)natkrivenu terasu, balkon ili zimski vrt trebate podne obloge elegantnog izgleda drva, koje su ujedno izuzetno otporne na zaprljanja, Terrace Massive Pro je pravi izbor za vas. Osim što ćete trajno biti zadovoljni njihovim dizajnom, podne obloge Terrace Massive Pro pružaju i 10-godišnje jamstvo na kvalitetu boja i otpornost na zaprljanja.

Izuzetno otporne

Unatoč svojoj otpornosti, terase izrađene od kompozita drva i plastike također trebaju njegu. Kako bi održavanje bilo što bezbrižnije, podne obloge Terrace Massive Pro presvučene su dodatnim polimerskim slojem koji površinu čini izuzetno otpornom na zaprljanja i ogrebotine i stoga izuzetno laganom za održavanje. Time je čišćenje terase vrlo jednostavno, a stupanj istezanja materijala izuzetno nizak.

Ako se ne želite odreći elegantnog izgleda drva iako su Vaše podne obloge za terase izložene velikom vanjskom opterećenju, onda je Terrace Massive Pro pravi izbor za vas. Obloge s autentičnom strukturom tvrdog drva idealne su za sve terase i balkone, a naročite za natkrivene površine i zimske vrtove.



286



Stein siva

288



Prirodni kamen

270



Eiche rauch siva

271



Eiche antik smeđa

Izgled podnih obloga s prijelazom boja (Eiche antik smeđa i Eiche rauch siva) varira kako bi se postigao prirodni efekt. Svaka je obloga jedinstvena.

Podne obloge s PVC omotačem od 360°

- Masivne podne obloge s čvrstom plastičnom površinom za velika vanjska opterećenja
- Izuzetno jednostavne za održavanje, otporne na ogrebotine i zaprljanja
- Širina 140 mm (korisna širina 144,5 mm), visina 20 mm
- Jednostavno izrezivanje zakrivljenih oblika
- Dvije varijante površine: autentični izgled drva i izbrazdana površina
- Širina razmaka između obloga samo 4,5 mm
- Mala ukupna visina ugradnje (od 36 mm)
- Vrlo otporne na proklizavanje: R 10 / R 11
- Praktički bez toplinskog istezanja / kod okomitih fuga i razmaka od ruba treba biti 5 mm razmaka
- Otpornost na požar klase Cfl_s 1 (teško zapaljivo)
- Mogućnost postavljanja s 0 % nagiba
- Otpornost na užarene čestice u zraku i toplinsko zračenje B_{roof}(t1)
- Mogućnost velikog površinskog opterećenja do 1.400 kg/m²



Sklad u vrtu



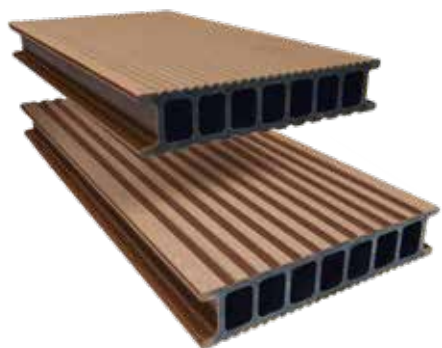
Terrace

Terrace su prave obloge za vas ako kod uređenja vanjskog prostora tražite ekonomične i dugotrajne obloge, koje istovremeno podaruju prirodni izgled i teksturu drva i sa svojih 12 varijanti omogućuju da svoje individualne ideje pretočite u stvarnost. Obloge sa šupljinama izuzetno su otporne na proklizavanje i oštećenja. 25-godišnje jamstvo omogućit će vam trajno uživanje na vašoj omiljenoj otvorenoj površini.

Za svaku primjenu oko kuće i u vrtu

Dugotrajne, jednostavne za održavanje i atraktivne – obloge Terrace idealno su rješenje za vrtno staze, dvorišta i terase.

Sa šest lijepih prirodnih boja, koje će dugi niz godina zadržati svoju atraktivnost, i dvije različite strukture površine iz programa Terrace, gotovo da nećete imati ograničenja kod oblikovanja vaše terase ili vrta. Lijep izgled i tekstura drva podnih obloga Terrace vašem će omiljenom vanjskom prostoru podariti sklad, ugodnu atmosferu i individualnost.



509



Flusstein siva

510



Schiefer siva

502



Süßholz crna

522



Walnuss smeđa

503



Haselnuss smeđa

504



Baumrinden smeđa

Boja podnih obloga za terase stabilizira se nakon prirodnog procesa izlaganja vremenskim utjecajima (pogledajte veće polje). Dodatne napomene pročitajte na stranici 16.

Klasične podne obloge

- Površina prirodnog izgleda s teksturom drva
- Dvije varijante površine: grubo i fino izbrazdana
- Širina 140 mm (korisna širina 145 mm), visina 28 mm
- Završetak sa završnim profilom odnosno završnim rubom od Twinsona ili aluminijskim profilom
- Širina razmaka između obloga samo 5 mm
- Vrlo otporne na proklizavanje (R 12)
- Otpornost na požar klase Bfl_s 1 (=B1)
- Mogućnost velikog površinskog opterećenja do 1.400 kg/m²



Postavljanje: jednostavno i brzo

S malom visinom ugradnje od 36 mm naši sustavi terasa ispunjavaju sve preduvjete da budu prikladni za sanaciju balkona i terasa. Navedena visina ugradnje omogućuje čak i realizaciju takozvane plivajuće konstrukcije kao kod krovnih terasa.



Odličan dojam uz racionalni trošak

Naš komplet sastoji se od standardiziranih pojedinačnih dijelova, ali je unatoč tome dovoljno fleksibilan da udovolji najrazličitijim potrebama i najneobičnijim oblicima. Različite podkonstrukcije pri tome nude odgovarajuće rješenje za svaku priliku – bilo da je riječ o čvrstoj podlozi, o neravnoj čvrstoj podlozi ili pak tehnici takozvanog plivajućeg polaganja s okvirnom konstrukcijom. Pri tome je postavljanje s našim inovativnim i nevidljivim

sustavom kopči izuzetno jednostavno, razmaci među oblogama koji pritome nastaju su mali, a pravila proizvođača za postavljanje jednostavna su i slikovito prikazana. Pribor poput LED spot rasvjete koja se može integrirati bez vidljivih prijelaza predstavlja atraktivne vizualne akcente. Visokovrijedne obloge prirodnog izgleda i kompletni program za bezbrižno postavljanje predstavljaju dobitnu kombinaciju.

Praktični savjet: tehnika plivajućeg polaganja

1. Svaki komplet montažnih kopči sadrži brzi vodič u kojem su slikovito prikazani pojedini koraci montaže.
2. Aluminijski noseći profil koji služi kao podloga za obloge postavlja se ili direktno na čvrstu podlogu ili na ravnomjerno postavljene i po visini podesive rotirajuće baze. Dodatno pričvršćivanje profila vijcima nije potrebno. Ispod svake rotirajuće baze nalaze se zaštitne gumene podloge (npr. kod krovnih terasa).
3. Nakon postavljanja aluminijske podkonstrukcije montiraju se obloge. One se najprije trebaju skratiti na željenu dužinu. Tijekom postavljanja potrebno je obratiti pažnju na smjer postavljanja koji je označen utorom u oblozi. Početni profil, koji jamči uredan početak i lijep završetak kod postavljanja terase, pričvršćuje se vijcima ili lijepi za podkonstrukciju.
4. Obloge se pričvršćuju pomoću odgovarajućih montažnih kopči. Nakon što se pričvrste u podkonstrukciju kopče prve obloge i kopče svake šeste obloge pričvršćuju se vijcima za podkonstrukciju. Sve druge kopče dovoljno je samo pričvrstiti vijcima u sredini svake obloge i na oba kraja. Postavljanje obloga koje nisu pod pravim kutom također ne predstavlja problem zahvaljujući posebnim, rotirajućim kopčama.
5. Postavljanje elemenata za prozračivanje (radi smanjenja vlage), rubnih aluminijskih profila ili...
6. ...integracija LED spot rasvjete otporne na vremenske uvjete također se odvija jednostavno kao i postavljanje podkonstrukcije i obloga.



Odgovarajući pribor za sve sustave

Najvažnija stvar kod terase u kojoj želite uživati dugo vremena jest podkonstrukcija koja je odgovorna za stabilnost i zaštitu od vlage. S našom bogatom ponudom pribora možete imati podkonstrukciju koja će se prilagoditi svakoj podlozi. Profili za prozračivanje i sustav osvjetljenja zaokružuju našu ponudu.

Podkonstrukcije – spremne za sve situacije

Bilo da je riječ o čvrstoj podlozi, neravnoj čvrstoj podlozi ili tehnici plivajućeg polaganja, obloge za terase iz Deceunincka mogu se, zahvaljujući četirima različitim

alumijskim podkonstrukcijama, postaviti na najrazličitije podloge.



Broj artikla 9524
„Velika“
Može premostiti neravnine do maksimalno 1200 mm dužine
50 x 80 mm



Broj artikla 9522
„Srednja“
Može premostiti neravnine do maksimalno 700 mm dužine
50 x 50 mm



Broj artikla 9530
„Standardna“
Može premostiti neravnine do maksimalno 500 mm dužine
50 x 30 mm



Broj artikla 9523
„Mala“
Postavljanje cijelom površinom
50 x 16 mm

Spojnice za podkonstrukcije

Spojnice mogu biti kutne kod plivajuće montaže za alumijske podkonstrukcije „Srednja“ i „Velika“ ili uzdužne.



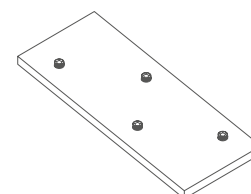
Kutna spojnica V2A za „Veliku“, broj artikla 9524



Kutna spojnica V2A za „Srednju“, broj artikla 9522, djeljiva



Spojnica P 9510 + vijak P 9515 za „Srednju“



Spojnica P 9480 za „Veliku“

Montažne kopče – nevidljive, brze i jednostavne

Uz pomoć montažnih kopči postavljanje vaše nove terase izuzetno je jednostavno. Njihova je primjena vrlo lagana, dostupne su u dvije izvedbe (metal ili vrlo kvalitetni PVC) i potpuno su nevidljive u vašoj dovršenoj terasi.



Broj artikla 9469
Montažna kopča za Terrace Massive i Terrace Massive Pro koja odgovara svim alumijskim nosećim profilima



Broj artikla 9365/9467
Montažna kopča za Terrace Massive i Terrace Massive Pro koja odgovara svim alumijskim nosećim profilima, rotirajuća, uvijek se pričvršćuje vijcima



Broj artikla 9477
Montažna kopča za Terrace Massive i Terrace Massive Pro koja odgovara drvenim nosećim profilima



Broj artikla 9486
Montažna kopča za Terrace koja odgovara svim alumijskim nosećim profilima



Broj artikla 9483
Montažna kopča za Terrace koja odgovara drvenim nosećim profilima

Završni profili za savršeni kraj

Završni profili iz našeg asortimana pribora stavljaju točku na „i“ naših sustava terasa. Mogu biti od materijala Twinson ili eloksirano aluminija.



Broj artikla 9556
Završetak s Twinson završnim profilom
(samo za Terrace i Terrace Massive)



Broj artikla 9482
Završetak sa završnim rubom
(samo za Terrace)



F-profil: broj artikla 9543/9363
L-profil: broj artikla 9518
Srebrno eloksirani



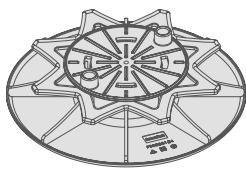
F-profil: broj artikla 9543/9363
L-profil: broj artikla 9518
Crno eloksirani



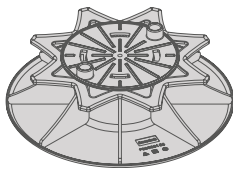
F-profil: broj artikla 9543/9363
L-profil: broj artikla 9518
Smeđe eloksirani

Rotirajuće baze za pravu visinu

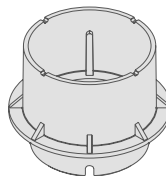
Rotirajuće baze iz našeg asortimana pribora, koje se stupnjevito podešavaju, izjednačavaju razlike u visini podloge od 35 mm do 215 mm i tako ispravljaju svaku neravninu.



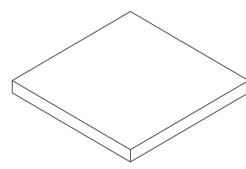
Broj artikla 9430
Rotirajuća baza podesiva po visini 35 – 55 mm



Broj artikla 9431
Rotirajuća baza podesiva po visini 55 – 215 mm



Broj artikla 9429
Adapter rotirajuće baze za broj artikla 9431 za visinu ugradnje 95 - 215 mm



Broj artikla 9326
Gumena podloga 8 x 90 x 90 mm

Profili za prozračivanje – smanjenje vlage

Profili za prozračivanje omogućuju potrebnu ventilaciju i konstantno smanjenje vlage na profilima za terase.



- Raspoloživi u tri boje: srebrna, crna i smeđa
- Dva profila odgovaraju širini obloge
- Profili se postavljaju pomoću iste kopče koja se koristi za obloge za terase
- Dostupni za sve vrste obloga za terase

LED sustavi rasvjete kao vizualni naglasci

Rasvjeta unosi toplu i ugodnu atmosferu u vrt i vanjski prostor. S dubinom ugradnje od samo 1 cm i uz otpornost na vlagu do 2 m dubine, primjena sustava nudi brojne mogućnosti.



- Za vrtne staze, stubišta, obrubljivanje bazena itd.
- Dostupno u različitim kompletima
- Topla bijela svjetlost LED rasvjete
- Vrlo mala dubina ugradnje: 1 cm, Ø: 47 mm
- Stilski obrub od plemenitog čelika (u ravnini s jezgrom svjetiljke, zbog čega ne dolazi do taloženja prljavštine)
- Moguće maksimalno 18 LED svjetiljki po transformatoru
- IP68 (LED svjetiljke i transformator otporni su na vlagu do 2 m dubine)
- Priključak i potrošnja: 0,25 W



Sredstvo za čišćenje od mrlja koje nisu od masti/ulja



Sredstvo za čišćenje ulja, lakova i silikona
Clean



Sredstvo za impregnaciju kod postavljanja u unutrašnjosti ili djelomično natkrivenih površina



Uvažite sljedeće napomene za četkane podne obloge za terase:

Mrlje koje nisu od ulja ili masti – npr. mrlje od vode – najbolje ćete ukloniti sredstvom za čišćenje iz našeg asortimana pribora. Za ulja, lakove ili silikone preporučujemo upotrebu našeg posebnog sredstva za čišćenje Clean, a za impregnaciju površina u unutrašnjosti naše sredstvo za impregnaciju. Uz malo održavanja desetljećima ćete uživati u svojim podnim oblogama za terase od Twinsona. Obećavamo!

Raznolikost boja i čišćenje

Raznolikost boja za individualni dizajn

Zbog visokog udjela drva i četkane površine proizvodi od kompozita drva i plastike Twinson mogu pokazivati prirodne razlike u boji. Stoga su moguće razlike u nijansama pojedinih podnih obloga. Postavljanje odnosno skladištenje na otvorenom može dovesti do promjena u boji, a taj proces dodatno ubrzavaju kiša i UV zračenje. Međutim, boja se stabilizira nakon prirodnog procesa izlaganja vremenskim utjecajima te je postojanost boje zajamčena. Ako nakon postavljanja budu vidljive razlike u boji zbog skladištenja na otvorenom, te će se razlike također s vremenom izjednačiti uslijed djelovanja UV zraka i izlaganja vremenskim utjecajima. No koliko će taj proces trajati ne može se predvidjeti. Važnu ulogu pri tome ima velik broj pojedinih komponenti (navodnjavanje, prozračivanje, sunčevo zračenje, kiša, prašina u zraku itd.). Prirodna razlika u boji i dalje može postojati i nije razlog za reklamaciju.

Statički naboj prirodna je pojava koja je sasvim uobičajena za proizvode od PVC-a. Statički je naboj moguć u određenim okolnostima. Ova pojava nestaje nakon nekog vremena uslijed djelovanja vanjskih utjecaja (vode, vlage zraka).

Napomene za održavanje i čišćenje

Prašina i pelud, mrlje od napitaka i hrane – terase su neprestano izložene prljavštini. Kako prljavština ne bi uzrokovala dugoročna oštećenja i kako bi podne obloge za terase zadržale svoj atraktivni izgled, potrebni su redovito čišćenje i održavanje. To također vrijedi za sustave terasa od našeg patentiranog kompozita drva i plastike Twinson. Iako se Twinson izuzetno lako održava, podnim oblogama od ovog materijala također je potrebna redovita njega. Tako ćete uz vrlo malo truda moći i nakon puno godina uživati u svojoj terasi. Želite li međutim što jednostavnije održavanje terase, tada odaberite Terrace Massive Pro s dodatnim polimerskim slojem: jednostavnije od ovoga ne ide!

Terrace Massive Pro

Čišćenje naše presvučene podne obloge Terrace Massive Pro još je lakše: osnovno čišćenje čistom vodom ili blagom otopinom sapuna i mekanom četkom dva puta godišnje sasvim je dovoljno. Izbjegavajte abrazivna sredstva za čišćenje koja sadrže acetone i prekomjerno četkanje jer mogu dovesti do promjena u boji i nastanka površinskog sjaja. Mrlje od ketchupu ili sl. trebalo bi ukloniti u roku od 24 sata, i to vodom ili blagom otopinom sapuna. Izgled podnih obloga s prijelazom boja (Eiche rauch siva i Eiche antik smeđa) varira kako bi se postigao prirodni efekt. Svaka je obloga jedinstvena. Pogledajte naše detaljne napomene za čišćenje i održavanje na stranici www.deceuninck.hr

Terrace i Terrace Massive

Prvo čišćenje terase

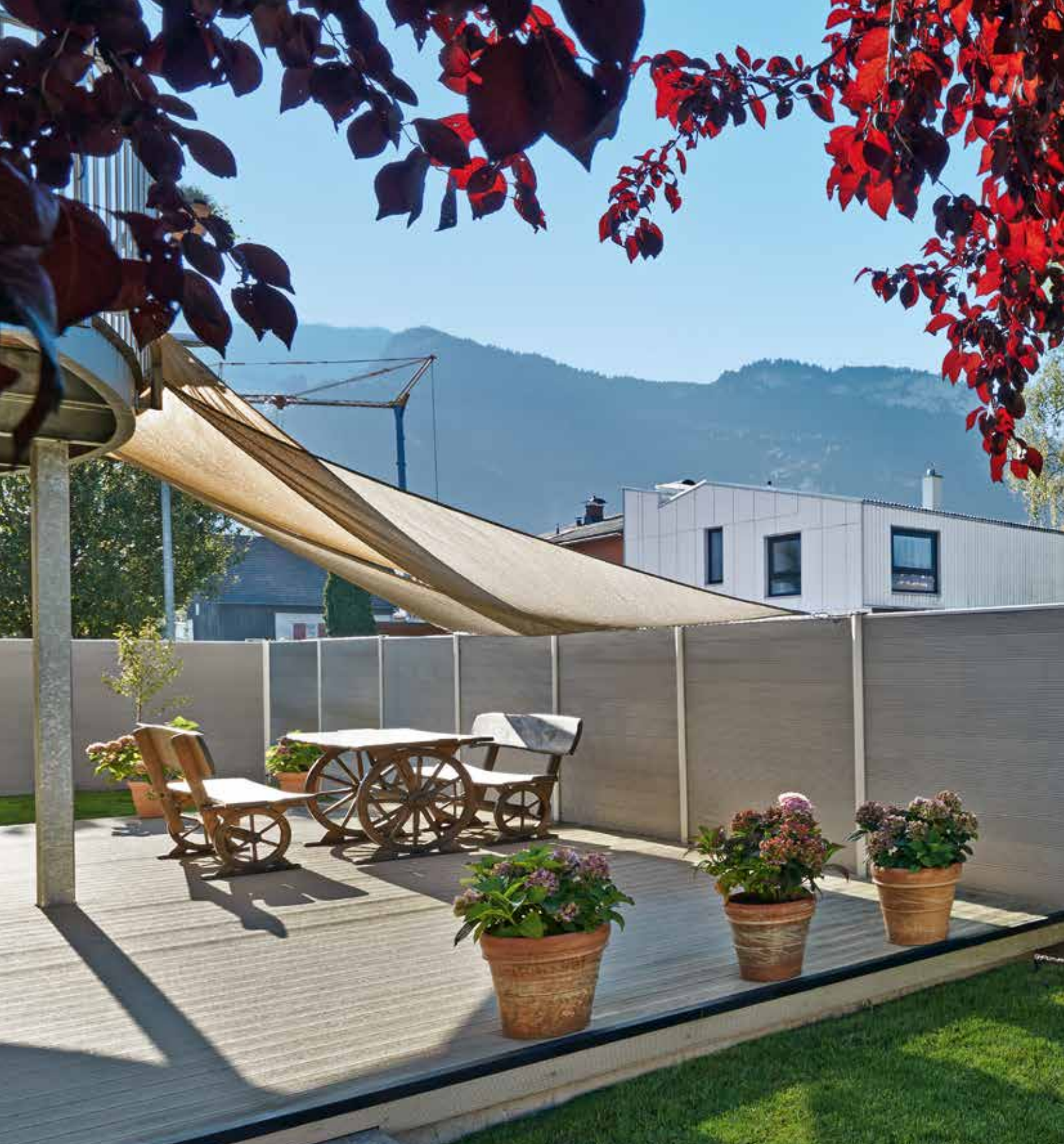
Odmah nakon postavljanja potrebno je očistiti površine, i to pomoću vode, otopine sapuna i mekane četke (nikako metalna četka!). Četkajte uvijek u smjeru brazdi obloga. Nakon toga površinu očistite crijevom za vrt ili visokotlačnim uređajem za čišćenje, također u smjeru brazdi.

Redovito održavanje

Podne obloge za terase načelno bi se trebale čistiti tri puta godišnje, i to po mogućnosti visokotlačnim uređajem za čišćenje. Učestalost ovisi o lokalnim uvjetima. Ako su obloge postavljene u sjenovitom, vlažnom ili sličnom području i pri tome se ne čiste redovito, može doći do nastanka algi na površini. Ako se pojave spore ili gljivice, preporučujemo da terasu odmah očistite razrijeđenom otopinom klora.

Uklanjanje mrlja od vode

Uvažite sljedeće: kod natkrivenih ili polunatkrivenih površina može doći do nastanka ružičastih mrlja od vode. Uzrok tomu je lignin, prirodni sastojak drva, koji se ispire kišom. Ove se mrlje u pravilu mogu ukloniti većom količinom čiste tople vode i uobičajenim uređajima za čišćenje. Na raspolaganju Vam također stoje posebna sredstva za čišćenje iz Deceunincka.



Ugodan osjećaj na svakom koraku

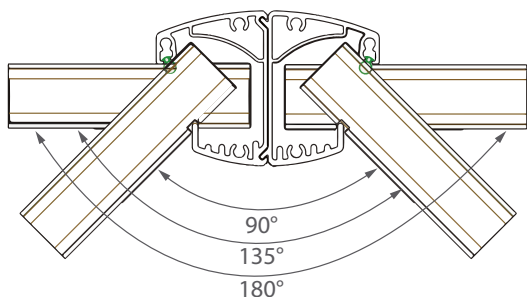
Sustavi zaštite od pogleda izrađeni od Twinsona gotovo se uopće ne mogu nadmašiti u pogledu fleksibilnosti jer se prilagođavaju svakoj situaciji: zahvaljujući nestupnjevitom podesivom radijusu za kutne spojnice od 0° do 180°.

Zaštita od pogleda za terasu i vrt

Za harmoničnu ukupnu sliku

Kao „produžetak dnevnog boravka“ vrt ima važnu ulogu u vašem domu. Zaštićeni prostori čine presudan kriterij upravo u vanjskom području kako biste se mogli ugodno osjećati na svakom koraku. Sustavi zaštite od pogleda ovdje mogu napraviti prava mala čuda: oni štite vaše terase od vjetera, buke i neželjenih pogleda.

Sustavi zaštite od pogleda izrađeni od Twinsona predstavljaju vizualno atraktivnu sveobuhvatnu zaštitu za vaš vanjski prostor. Zahvaljujući dvjema različitim visinama ugradnje i raznim izvedbama dizajna i boje sustavi se skladno uklapaju u svako okruženje te vizualno izvrsno pristaju uz sustave terasa od Twinsona. K tomu impresioniraju stabilnom konstrukcijom, jednostavnim održavanjem, laganim postavljanjem i fleksibilnim mogućnostima primjene.



509



Flusstein siva

510



Schiefer siva

502



Süßholz crna

522



Walnuss smeđa

503



Haselnuss smeđa

504



Baumrinden smeđa

Boja podnih obloga za terase stabilizira se nakon prirodnog procesa izlaganja vremenskim utjecajima (pogledajte veće polje). Dodatne napomene pročitajte na stranici 16.

Fleksibilnost i sigurnost

- Mogućnost upotrebe podnih obloga iz sustava terasa Terrace kao ispune
- Dvije različite dužine stupova s vidljivom visinom od 1,15 m ili 1,84 m
- Srebrno ili crno eloksirani aluminijski stupovi
- Aluminijski stupovi, početni/završni profili i završni rubovi sa slojem oksida od 20 μ (primjena u priobalnom i morskome području)
- Za jačine vjetera do 100 km/h (NF EN 1991-1-4/AN)
- Početni/završni stupovi mogu se jednostavno pričvrstiti na vanjske zidove tako da razvučete dva dijela srednjeg stupa.
- Mogućnost jednostavnog spoja na vanjske zidove
- Niži sustav: postavljanje na betonsko postolje; viši sustav: pričvršćenje u betonu ili postavljanje na betonsko postolje pomoću posebne baze, broj artikla 9272 i 9273.





Naš cilj je lijep i održiv dom

Poduzeće Deceuninck je svjetski koncern orijentiran na visokotehnološka dostignuća uz istovremeno poštivanje najviših ekoloških standarda. Stvaramo moderna rješenja za lijep i održiv dom kao što su visokokvalitetni PVC sustavi prozorskih profila te terase, fasade i krovne obloge iz Twinsona, patentiranog kompozita drva i PVC-a. Naš cilj je proizvoditi bezvremenski lijepe proizvode koji već danas odgovaraju budućim zahtjevima po pitanju estetike, performansi i ekološke održivosti. Dodatne informacije o nama i našim proizvodima potražite na www.deceuninck.hr

VAŠ SPECIJALIZIRANI TRGOVAC



Building a sustainable home

Inoutic d.o.o.

Industrijska cesta 3 · 10370 Dugo Selo · Hrvatska
T +385 1 2781 350 · F +385 1 2781 351
info@deceuninck.hr · www.deceuninck.hr